



муниципальне
таксі



ТАКСІ





ПРОЄКТ СПРЯМОВАНИЙ НА:



ЕКОЛОГІЧНІСТЬ



**ФІКСОВАНІ ПОМІРНІ
ЦІНИ**



**ПЕРЕВЕЗЕННЯ
МАЛОМОБІЛЬНИХ ВЕРСТВ
НАСЕЛЕННЯ**



ЧОМУ САМЕ ЕЛЕКТРОТАКСІ?

ВАРТІСТЬ НА
100 КМ ПРОБІГУ

**500 грн/
100 км**

КІЛЬКІСТЬ
ВИКИДІВ CO₂

**240 г /
1 км**

ВАРТІСТЬ НА
100 КМ ПРОБІГУ

**144 грн/
100 км**

КІЛЬКІСТЬ
ВИКИДІВ CO₂

**0 г /
1 км**



БЕНЗИНОВИЙ
АВТОМОБІЛЬ



ЕЛЕКТРИЧНИЙ
АВТОМОБІЛЬ

ПЕРЕВАГИ ДЛЯ КЛІЄНТІВ:



© Знижки та бонуси за картою Харків'янина, студентськими квитками та ін. посвідченнями



© Фіксований тариф на перевезення



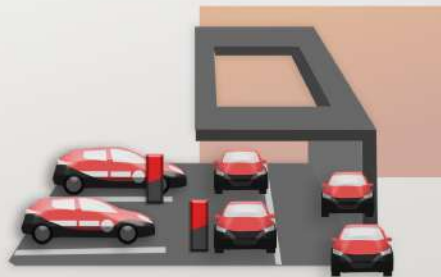
© Гарантована подача авто



© Перевезення маломобільних груп населення



© Партнерські програми з бізнесом та комунальними підприємствами



© Місця постійної дислокації таксі, де можна завжди знайти машину

ПЕРЕВАГИ ДЛЯ СЛУЖБ ТАКСІ:



• Безоплатне паркування через додаток



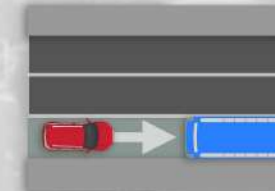
• Безперешкодне курсування центром міста



• Додаток для прямих та відстеження замовлень



Партнерство з додатком штрафи.юа



• Проїзд смугами громадського транспорту



• Підзарядка авто у партнерів



• Власні станції підзарядки



• Партнерство з МАФ-кав'ярнями



• Офіційне працевлаштування

АВТОПАРК €-ТАКСІ

Volkswagen ID.4

Кількість (шт): 94% у кількості **470** шт.

Тип: Електричний автомобіль

Дальність ходу: Залежно від версії, згалом в області від **400** до **600** км

Зарядка: Підтримка швидкої зарядки (DC) та зарядки (AC)

Максимальна швидкість: до **160** км/год

Переваги моделі: Висока дальність ходу, Широкий вибір модифікацій, технологічні іновачії: **VW ID.4** оснащений передовими технологіями, які покращують безпеку, комфорт, якість.

Nissan e-NV200

Кількість (шт): 6% у кількості **30** шт.

Тип: Електричний автомобіль

Дальність ходу: Залежно від версії, згалом в області від **200** до **300** км

Зарядка: Підтримка швидкої зарядки (DC) та зарядки (AC)

Максимальна швидкість: до **120** км/год

Переваги моделі: Просторність і вантажопідйомність, Екологічність, Надійність; Можливість швидкого переобладнання для przewезення пасажирів з інвалідністю.





ІСНУЮЧІ
**ТЯГОВІ ПІДСТАНЦІЇ
ЕЛЕКТРОТРАНСПОРТУ**
ДЛЯ ПЕРЕОБЛАДНАННЯ
ПІД ЗАРЯДНІ СТАНЦІЇ



ПРИКЛАД
**ЗАРЯДНОЇ
СТАНЦІЇ**



ПЕРЕОБЛАДНАННЯ ТЯГОВОЇ ПІДСТАНЦІЇ



ІСНУЮЧА ТЯГОВА ПІДСТАНЦІЯ

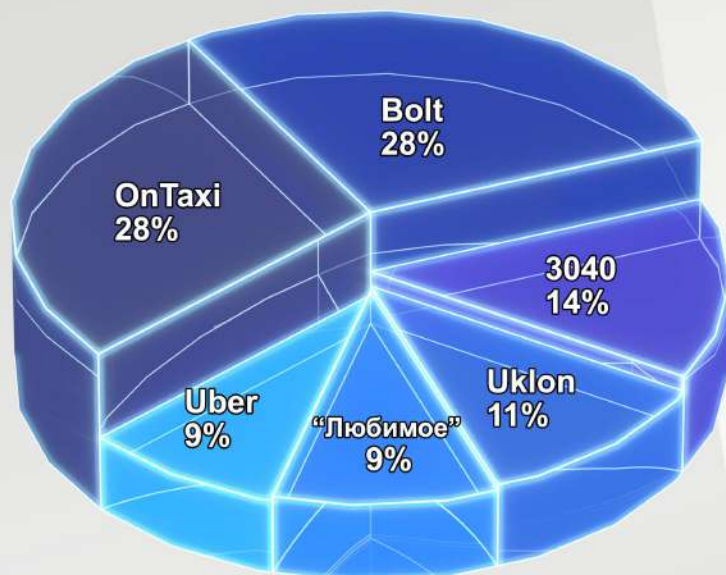


ПЕРЕОБЛАДНАНА ТЯГОВА ПІДСТАНЦІЯ

для підзарядки **СЛУЖБИ ТАКСІ** ТА
для звичайних користувачів
ЕЛЕКТРОМОБІЛЯМИ



АНАЛІЗ РИНКУ ТАКСІ МІСТА ХАРКОВА



- НА СЬОГОДНІШНІЙ ДЕНЬ, АВТОПАРК СЛУЖБ ТАКСІ СКЛАДАЄ МАЙЖЕ **8000** МАШИН.
- ДОХІД ЗА ДОБУ СКЛАДАЄ ПРИБЛИЗНО **8 МЛН.** ГРИВЕНЬ.
- З ПОЧАТКУ ВІЙНИ ПОПИТ НА ТАКСІ РІЗКО **ВПАВ**. ПРОТЕ, ВЖЕ ЧЕРЕЗ ДЕЯКИЙ ЧАС ПОПИТ ПОЧАВ ВІДНОВЛЮВАТИСЯ І МАЙЖЕ НЕ ВІДРІЗНЯЄТЬСЯ ВІД ДОВОЄННОГО ЧАСУ.
- ПОПИТ ЗРОСТАЄ, АЛЕ В СЛУЖБАХ ТАКСІ СТАЄ ВСЕ БІЛЬШЕ **ПРОБЛЕМ** З ВОДІЯМИ ТА АВТОПАРКОМ, У ЗВ'ЯЗКУ З ТИМ, ЩО РИНОК ПРАЦІ ОЖИВАЄ, ЗБІЛЬШИЛАСЬ КОМІСІЯ, ДОРОГЕ ОБСЛУГОВУВАННЯ АВТО, ТРЕБА ПЛАТИТИ ПОДАТКИ. ЗГОДОМ ПОПИТ **ПЕРЕВИЩИТЬ** ПРОПОЗИЦІЮ.



ПОПИТ НА ТАКСІ



ІНВЕСТИЦІЙНІ ВИТРАТИ
800 318 537 грн



СТРОК ОКУПНОСТІ
2 РОКИ



ЧИСТИЙ ПРИБУТОК ЗА РІК
153 769 673 грн



ПОКАЗНИКИ ЕКОНОМІЧНОЇ
ЕФЕКТИВНОСТІ ПРОЄКТУ

NRV (ЧИСТА ПОТОЧНА
ВАРТІСТЬ ПРОЄКТУ)

180 650 644,80 ГРН
НА ТРЕТІЙ РІК

IRR (ВНУТРІШНЯ НОРМА
РЕНТАБЕЛЬНОСТІ)

26,5 %

PI (ІНДЕКС ПРИБУТКОВОСТІ
ІНВЕСТИЦІЙ)

1,23