

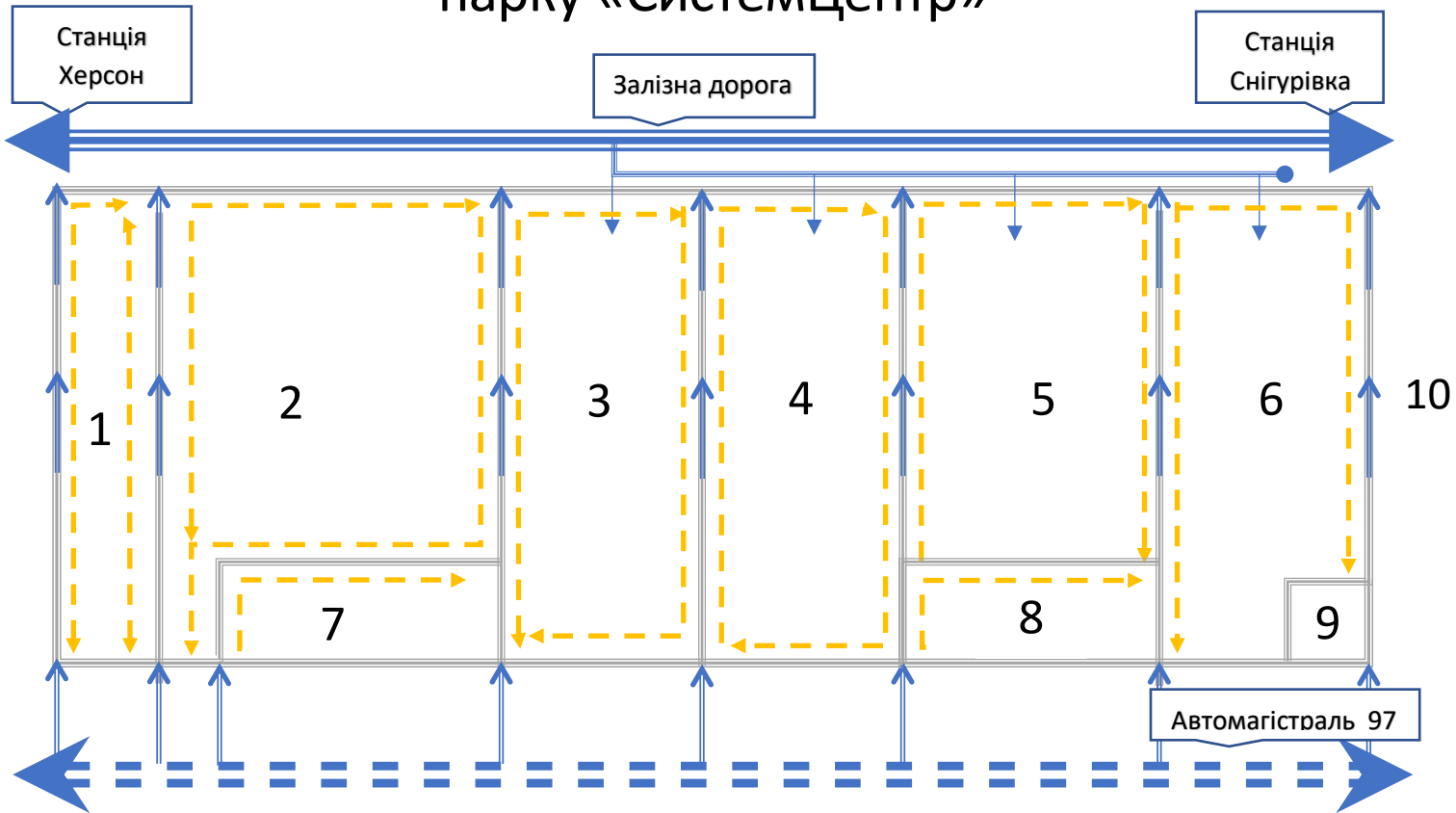


**Інвестиційний проєкт
компанії «ГКС УА»**

**Індустріальний Парк
«СистемЦентр»**

Херсонська область, м. Херсон

Схема розміщення підприємств індустріального парку «СистемЦентр»



№	Напрямки діяльності	Площа га	Чисельність працюючих	Вартість млн. €
1	Завод з виробництва сонячних панелей потужністю 300 МВт на рік	2	125	5
2	Комплекс сонячних електростанцій потужністю 26 МВт	13	45	18,2
3	Завод з виробництва комплексних мінеральних добрив NPK (фосфат, азот, калій)	5	185	14
4	Завод з виробництва автоклавного газобетону та сухих будівельних сумішей	6	165	19,6
5	Елеватор на 100 тис. тон одночасного зберігання	16	180	24
6	Завод з виробництва зрошувальних систем	5	100	5
7	Автозаправна станція для автомобілів с ДВЗ та електромобілів	3	40	3,2
8	Завод з переробки та експорту меду	3	160	3,2
9	Завод газового обладнання (з дилерським складом)	0,3	60	4,5
10	Сухий порт	30	150	15
11	Інфраструктура			9,1
	Загалом	83,3	1160	120,8

Для інвестування у відновлення зрошення буде створений **ЗЕМЕЛЬНИЙ БАНК** при індустріальному парку за погодженням з адміністраціями. Локації ділянок будуть визначені після закінчення військового стану на конкурсних умовах.

Інвестиції 70 млн €, з яких: 60 млн € - для посіву, 10 млн € - на зрошення.

Завод з виробництва сонячних панелей потужністю 300 МВт на рік



Інвестиції	5 млн. €
Необхідна площа	2 га
Термін будівництва	12-18 місяців
Кількість робітників	125 чол.

Комплекс сонячних електростанцій потужністю 26 МВт



Інвестиції	18,2 млн. €
Необхідна площа	13 га
Термін будівництва	6-9 місяців
Кількість робітників	45 чол.
Річна генерація	29,5 млн. кВт*год

Завод з виробництва комплексних мінеральних добрив NPK (фосфат, азот, калій)



Інвестиції	14 млн. €
Необхідна площа	5 га
Необхідна залізнична гілка.	
Кількість робітників	185 чол.
Річна потужність виробництва NPK добрив:	
Гранульованих	80 тис. т.
Негранульованих змішувальних	20 тис. т.
Загальна річна потужність	100 тис. т.
Використання ресурсів на рік:	
Газ природний	1,6 млн. м ³
Електроенергія	3,8 тис. МВт·год
Технічна вода	19,0 тис. м ³

- Введення заводу в експлуатацію буде проводитись в два етапи.
- На території заводу у рамках дії сухого порту заплановано митний склад с необхідними механізмами та контрольно-зважувальним устаткуванням.
- Крім інших видів навантаження передбачено також завантаження готової продукції у контейнера.

Завод з виробництва автоклавного газобетону та сухих будівельних сумішей



Інвестиції	19,6 млн. €	
Необхідна площа	6 га	
Необхідна залізнична гілка.		
Кількість робітників	165 чол.	
Річна потужність:		
Газобетону	500 тис. м ³	
Сухих будівельних сумішей	120 тис. т.	
Використання ресурсів на рік:		
	Газобетон	Сухі будівельні суміші
Газ природний	5 млн. м ³	1,5 млн. м ³
Електроенергія	3,8 тис. МВт·год	0,3 тис. МВт·год
Технічна вода	190 тис. м ³	-

- Термін будівництва та запуску 2 виробничих ліній - 2 роки
- Крім інших видів навантаження передбачено також завантаження готової продукції у контейнера.
- У виробництві планується використовувати місцеву сировину

Елеватор на 100 тис. тон одночасного зберігання



Інвестиції	24 млн. €
Необхідна площа	16 га
Необхідна залізнична гілка.	
Кількість робітників	180 чол.
Річна потужність:	
Два склади по	25 тис. т.
Силосне сховище	50 тис. т.
Загальна потужність	100 тис. т.
Використання ресурсів на рік:	
Газ природний	2 млн. м ³
Електроенергія	9,6 тис. МВт·год
Технічна вода	2 тис. м ³

На території заводу у рамках дії сухого порту заплановано митний склад с необхідними механізмами та контрольно-зважувальним устаткуванням.

Завод з виробництва зрошувальних систем



Інвестиції	5 млн. €
Необхідна площа	5 га
Необхідна залізнична гілка.	
Термін будівництва	12-18 місяців
Кількість робітників	100 чол.

Автозаправна станція для автомобілів з ДВЗ та електромобілів



Інвестиції	3,2 млн. €
Необхідна площа	3 га
Кількість робітників	40 чол.
Використання ресурсів на рік:	
Паливозаправні колонки	18 шт.
Станції зарядки електромобілів	8 шт.
Електроенергія	2,3 тис. МВт·год

- Автозаправна станція призначена для заправки легкових і вантажних автомобілів бензином марок Аі-92, Аі-95, дизельним паливом а також електромобілів.
- Загальний річний обсяг реалізації становить 15,5 тис. тон нафтопродуктів на рік.

Запланована потужність станції:

- **1500** - заправок автомобілів з ДВЗ на добу
- **250** - зарядів електромобілів на добу

Завод з переробки та експорту меду



Інвестиції	3,2 млн. €
Необхідна площа	3 га
Кількість робітників	160 чол.
Річна потужність	5000 т.
Використання ресурсів на рік:	
Газ природний	12 млн. м ³
Електроенергія	10 тис. кВт·год
Технічна вода	15 тис. м ³

Завод має лабораторію, яка укомплектована сучасним імпортом обладнанням для проведення всіх необхідних фізико-хімічних аналізів, а також аналізів на залишкову кількість антибіотиків та антибактеріальних субстанцій.

Завод також має цех з фасування меду, який обладнаний напівавтоматичною лінією фасування меду та автоматичною етикетувальною лінією. Продуктивність цеху складає 40 тон готової продукції на місяць. Фасування готової продукції може проводитися в 200 л. бочку, відро ПЕТ, скляну банку, ПЕТ банку, однопорційний пакетик-саше.

Завод газового обладнання

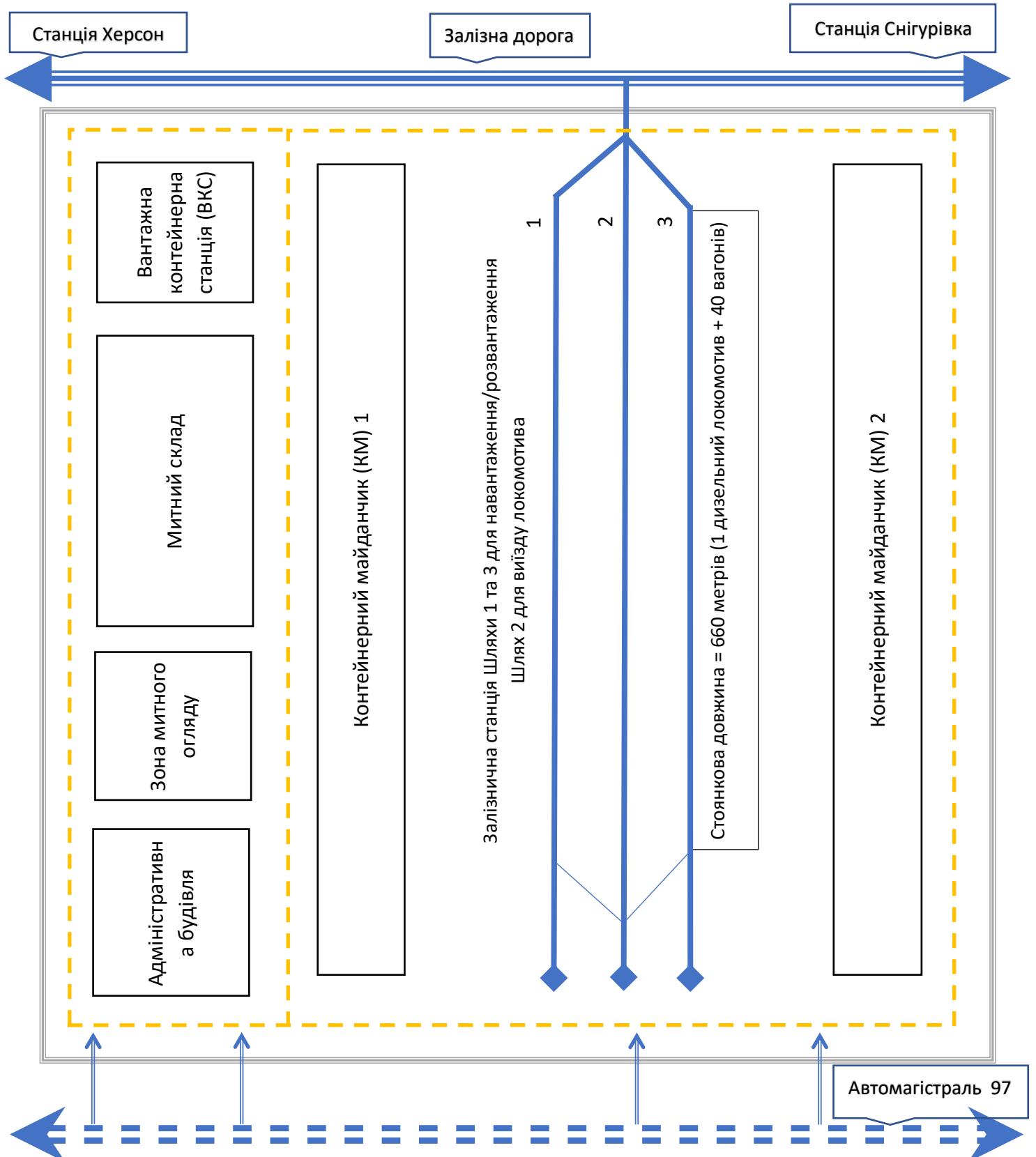


Інвестиції	3-4,5 млн.€
Необхідна площа	0,3 га
Термін будівництва	9 місяців
Кількість робітників	60 осіб
Кількість секцій (цехів) за напрямками	3 од.:
	цех з виробництва та ремонту комплексного газорегуляторного устаткування.
	лабораторія по обслуговуванню та ремонту засобів вимірювальної техніки
	цех з виробництва та ремонту газових мінікотелень
Середня річна кількість одиниць продукції (виробництво/ремонт)	35 тис.од.
Середній річний прибуток	350-450 тис. €
Потреба у підключенні до інженерних комунікацій	Електромережі (10 кВ / 0,4 кВ), Газові мережі (0,3 МПа), Водопровідні мережі
Інше	Співпраця з заводами-виробниками країн Європи з сертифікацією обладнання та персоналу
	Розширення виробництва для інших регіонів країни
	Улаштування комплексу сонячної генерації для власного споживання з підключенням до електромережі 10 кВ
	Улаштування газопоршневих установок для комбінованого виробництва тепла та електроенергії з підключенням до електромережі 10 кВ

Індустріальний парк «СистемЦентр».

Херсонська область

Схема «сухого порту» Херсонського морського порту



Сухий порт



Інвестиції	15 млн. €
Необхідна площа	30 га
Необхідна залізнична гілка.	
Кількість робітників	150 чол.

Державне стимулювання Індустріальних парків



повна або часткова **компенсація відсоткової ставки** за кредитами на облаштування, здійснення господарської діяльності



надання **коштів на безповоротній основі** для **облаштування** парків, забезпечення будівництва об'єктів суміжної інфраструктури



компенсація витрат на **приєднання до інженерно-транспортних мереж**



звільнення від **податку на прибуток** на 10 років



звільнення від **земельного податку** / нижча ставка податку або орендної плати за землю



звільнення від **ПДВ** за ввезення нового устаткування



звільнення від **ввізного мита** для нового устаткування



звільнення від **податку на нерухомість** за будівлі промисловості



звільнення відсилати **втрата лісгосподарського виробництва**

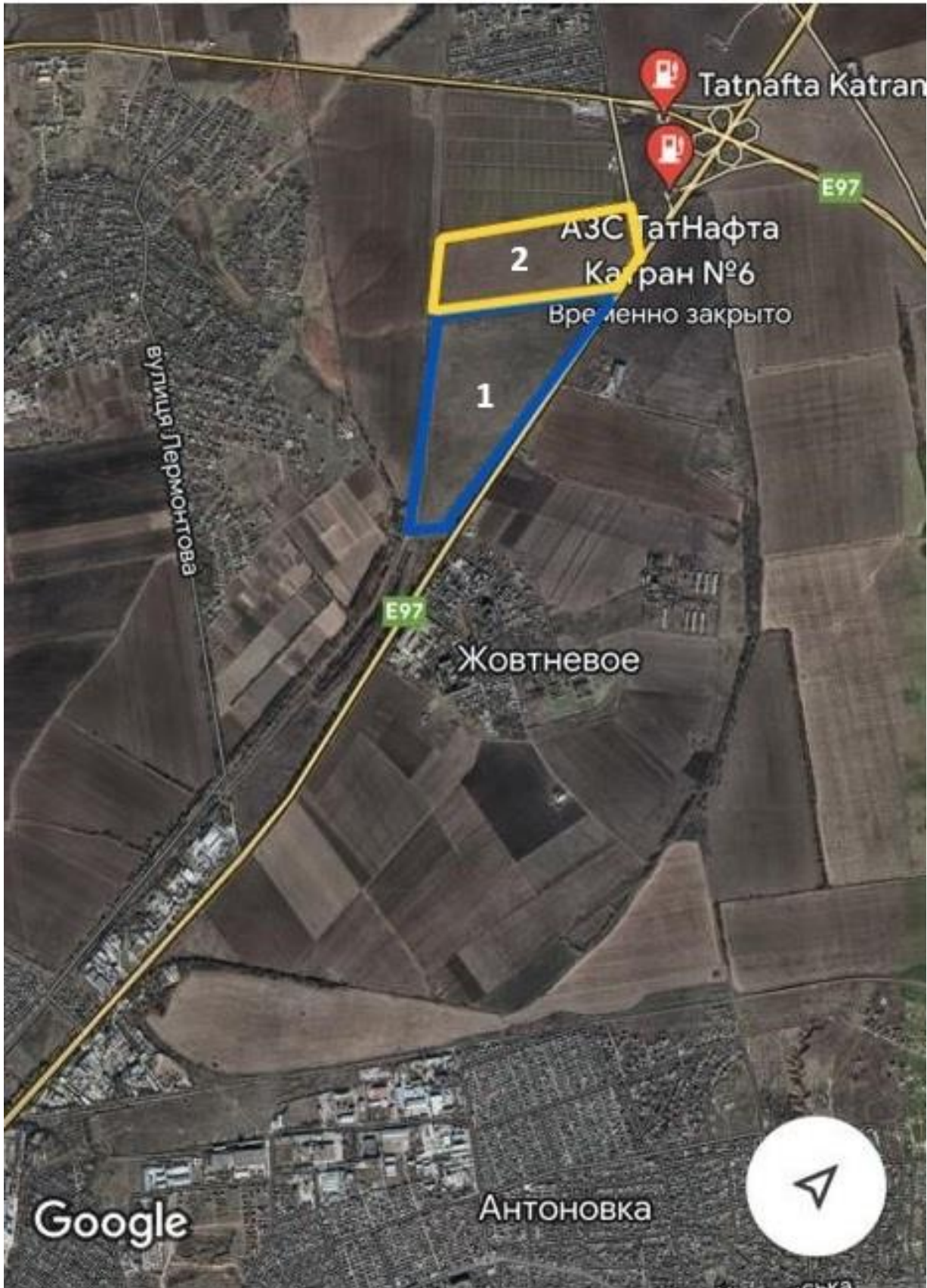
Станом на 22.07.2024р.

Ділянка 1 – перша черга Індустріального Парку

Кадастровий номер 6510165300:03:001:0099 – 46, 7481 га

Ділянка 2 – друга черга Індустріального Парку

Кадастровий номер 6510165300:03:001:0098 – 37,6846 га



Координатор: **Калінкін Леонід**, +38 (050) 311-34-54, office@gcs.in.ua

Станом на 22.07.2024р.



Координатор: **Калінкін Леонід**, +38 (050) 311-34-54, office@gcs.in.ua