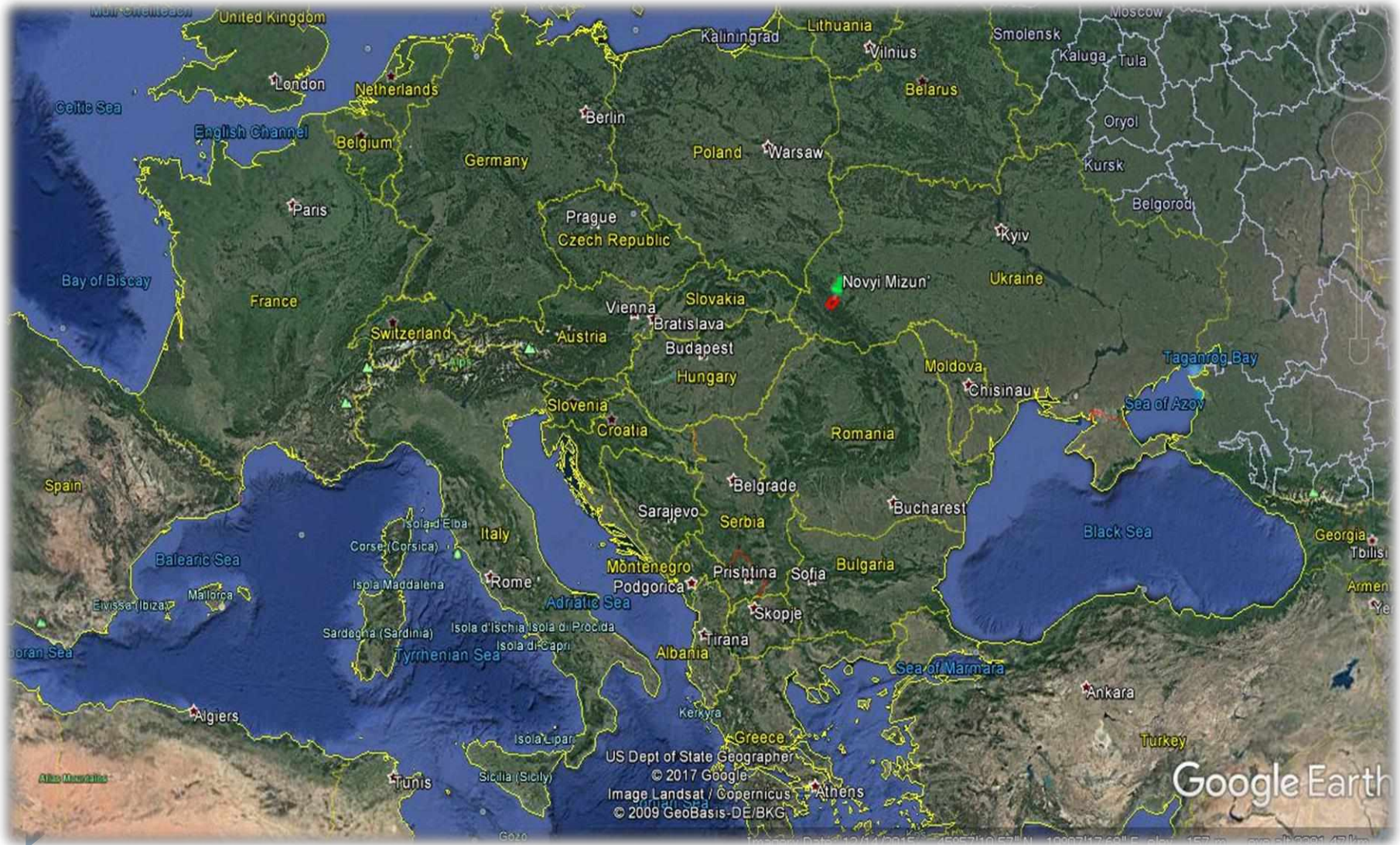


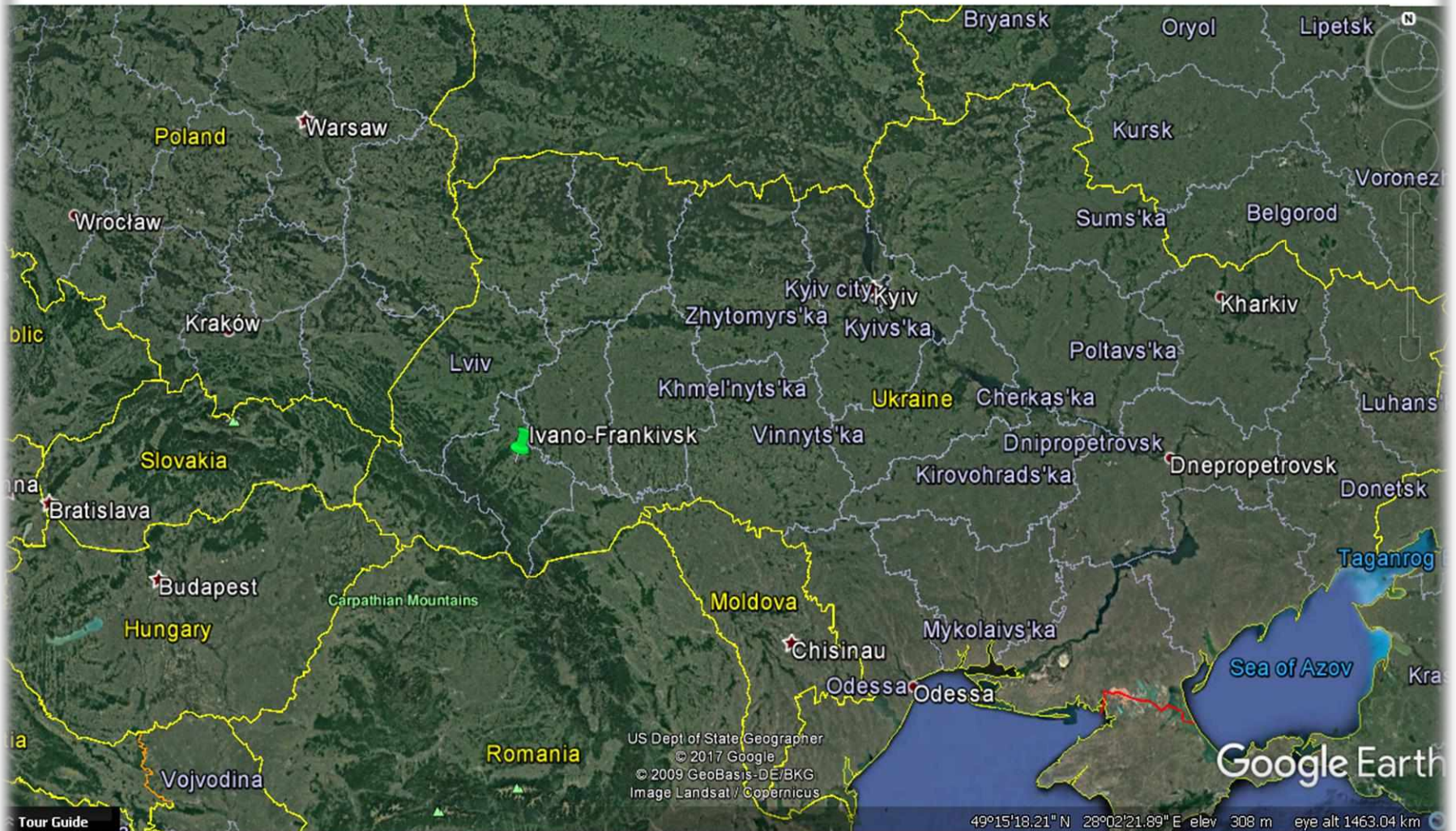
**Коротка презентація
інвестиційного проекту
створення туристичного
комплексу в Карпатах**

Пропонується створення сучасного туристичного комплексу на базі колишнього санаторію “Мізунь”, розташованого в селі Новий Мізунь Долинського району Івано-Франківської області.

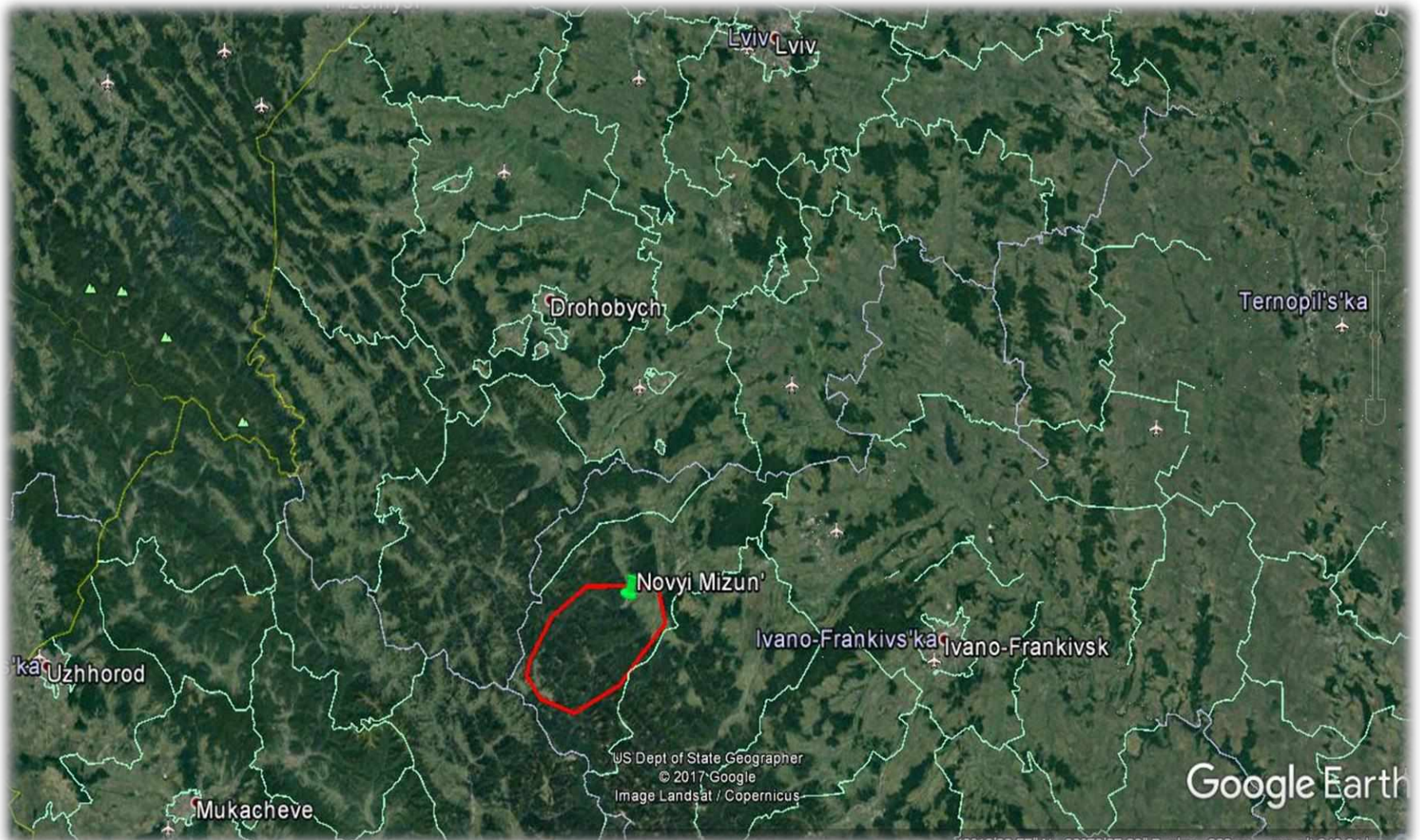
Україна розташована в східній частині Європи



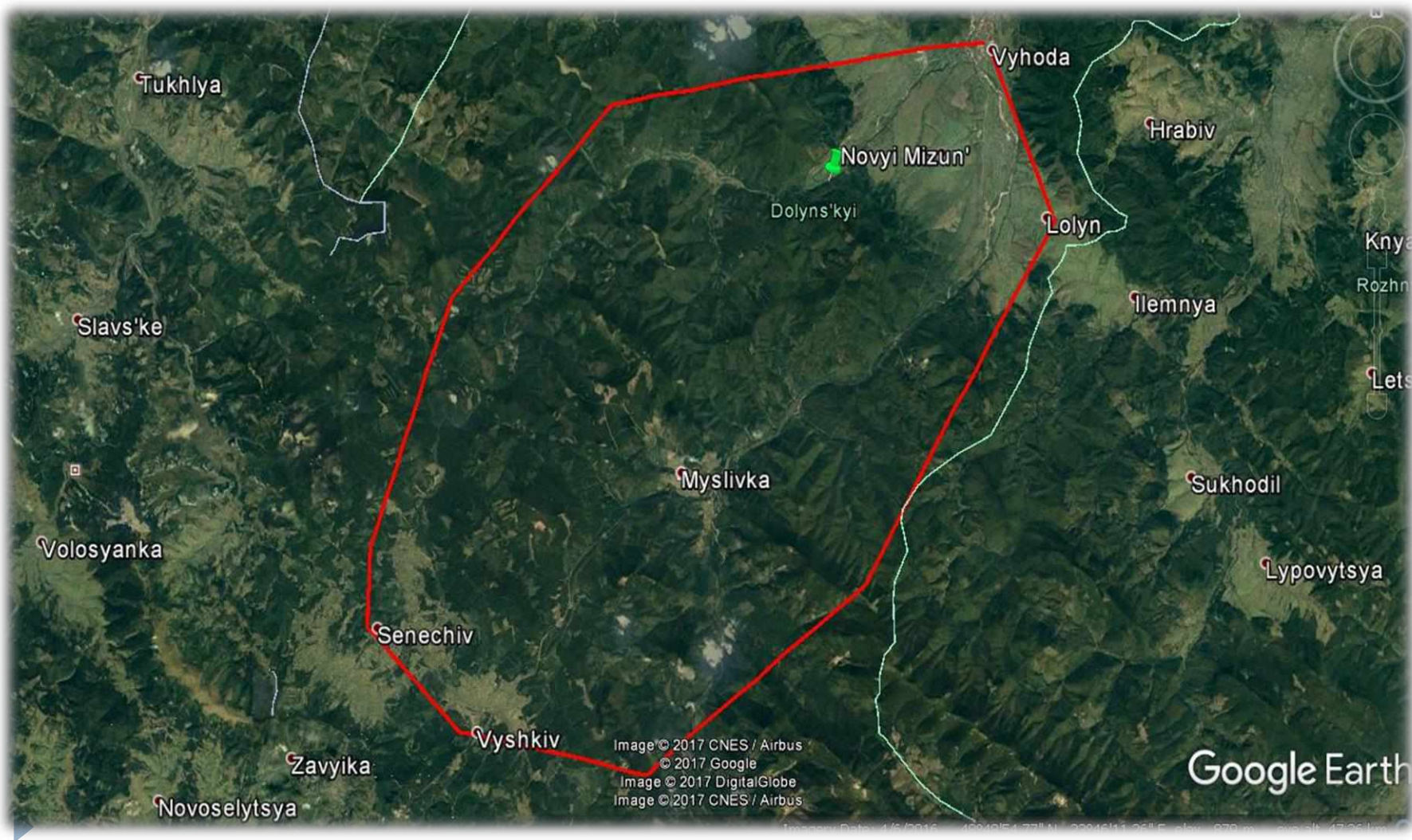
Івано-Франківська область розташована в західній частині України



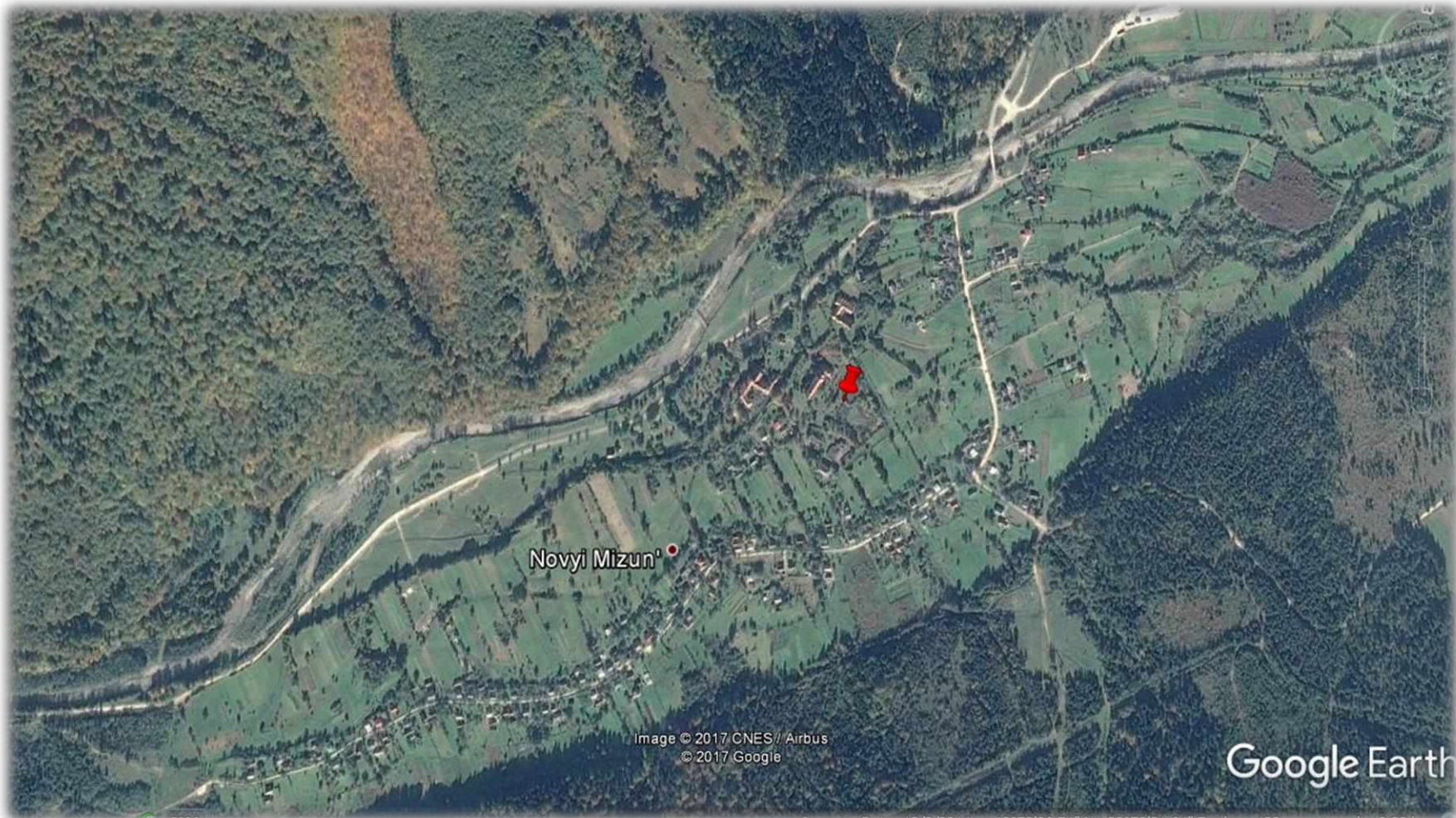
Село Новий Мізунь знаходиться на території гірського масиву Горгани



Територія, умовно обмежена руслами річок Свіча та Мізунка, перспективна для створення гірськолижного курорту



Місце розташування санаторію “Мізунь”



Територія санаторію “Мізунь”



Приміщення корпусу санаторію “Мізунь”



























Незавершений будівництвом лікувальний корпус













Прилегла до корпусів територія санаторію





Гори, що оточують санаторій









Джерело мінеральної води біля санаторію



Долина річки Мізунка біля санаторію











Унікальна гідрологічна пам'ятка природи загальнодержавного значення “Болото Ширковець” з карликовим лісом неподалік від санаторію



Мізунський водоспад















Туристичний “Карпатський трамвай” на вузькоколінійній залізниці





Сьогодні
Карпатські прогори
починаються ТУТ!

ТУ-60





















Гірський масив, на території якого розташований санаторій

















AA 6956 OX

























